

เงินกู้สามัญเพื่อติดตั้งโซล่าเซลล์

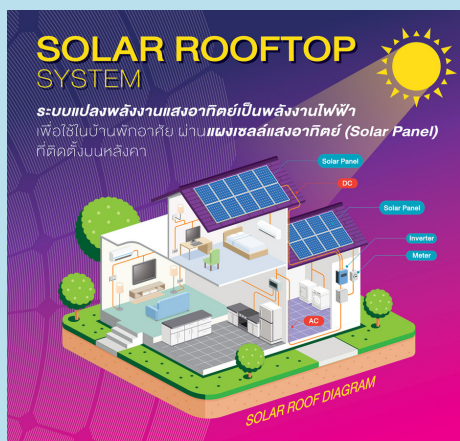


วงเงินกู้ไม่เกิน 500,000 บาท อัตราดอกเบี้ย 4.50%

สมาชิก 1 ท่าน ติดตั้งได้ 2 ชุด ต้องดำเนินการในคราวเดียวกัน

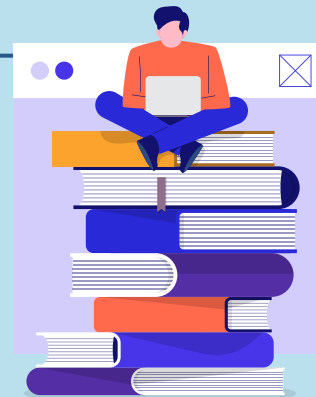
โครงการสินเชื่อเพื่อติดตั้งโซล่าเซลล์กับการไฟฟ้าส่วนภูมิภาค

PEA SOLAR และ PEA WISE ENERGY (SOLAR พร้อมแบตเตอรี่)



1) สมาชิกขอใบเสนอราคา จาก กฟภ.

สมาชิกติดต่อ กฟภ. เพื่อขอรายละเอียดการติดตั้งระบบ Solar cell พร้อมใบเสนอราคาค่าติดตั้ง



2) สมาชิกนำส่งสัญญาเงินกู้ให้ สอ.กฟภ.

สมาชิกกรอกแบบฟอร์มเงินกู้สามัญเพื่อติดตั้งระบบโซล่าเซลล์ พร้อมแนบเอกสารการกู้สามัญฯ และแนบใบเสนอราคาค่าติดตั้งระบบ Solar cell จาก กฟภ.



3) สอ.กฟภ. ดำเนินการสิทธิการกู้

เจ้าหน้าที่สินเชื่อ ดำเนินการดำเนินการดำเนินการกู้

✓ กู้ได้ : แจ้งสมาชิกเพื่อติดต่อ กฟภ.

✗ กู้ไม่ได้ : แจ้งสมาชิก และส่งคืนเอกสารการกู้

4) สมาชิกติดต่อ กฟภ. เพื่อขอเอกสาร

สมาชิก ติดต่อ กฟภ. เพื่อขอเอกสารแจ้งค่าใช้จ่ายงานให้บริการติดตั้งระบบโซล่าเซลล์



5) สมาชิกนำส่งเอกสารให้สหกรณ์

สมาชิกนำส่งเอกสารใบแจ้งค่าใช้จ่ายงานให้บริการติดตั้งระบบโซล่าเซลล์ (ตัวจริง) ให้แก่ สอ.กฟภ.

6) สอ.กฟภ. ดำเนินการอนุมัติค่าขอกู้เงิน

สอ.กฟภ. ดำเนินการจัดทำสัญญาเงินกู้เพื่ออนุมัติค่าขอกู้เงิน ให้แก่สมาชิก



7) สอ.กฟภ. ดำเนินการจ่ายเงินกู้

สอ.กฟภ. ดำเนินการจ่ายเงินกู้โดยจัดทำเช็คสั่งจ่ายให้แก่ กฟภ.

8) กฟภ. ดำเนินการติดตั้งระบบโซล่าเซลล์ให้แก่สมาชิก

