



การเติบโตของสหกรณ์ออมทรัพย์พนักงานการไฟฟ้าส่วนภูมิภาค จำกัด  
ณ วันที่ 30 กันยายน 2567 (ไตรมาส 3/2567)



ตามที่ประชุมใหญ่มีมติอนุมัติแผนปฏิบัติการประจำปี 2567 ยุทธศาสตร์ที่ 1 สร้างองค์กรสู่ความมั่นคงและยั่งยืน โดยจัดทำโครงการทบทวนเป้าหมายการเติบโตของสหกรณ์ ประกอบด้วย

- (1) ด้านทุนเรือนหุ้น
- (2) ด้านการลงทุน
- (3) ด้านการให้สินเชื่อ
- (4) ด้านเงินรับฝาก

ทั้งนี้สหกรณ์ฯ จัดทำสรุปผลการดำเนินงาน และทบทวนการเติบโตในด้านดังกล่าวทุกไตรมาส เพื่อให้ทราบถึงผลการดำเนินงาน และสามารถคาดการณ์การเติบโตเมื่อสิ้นปีทางบัญชี

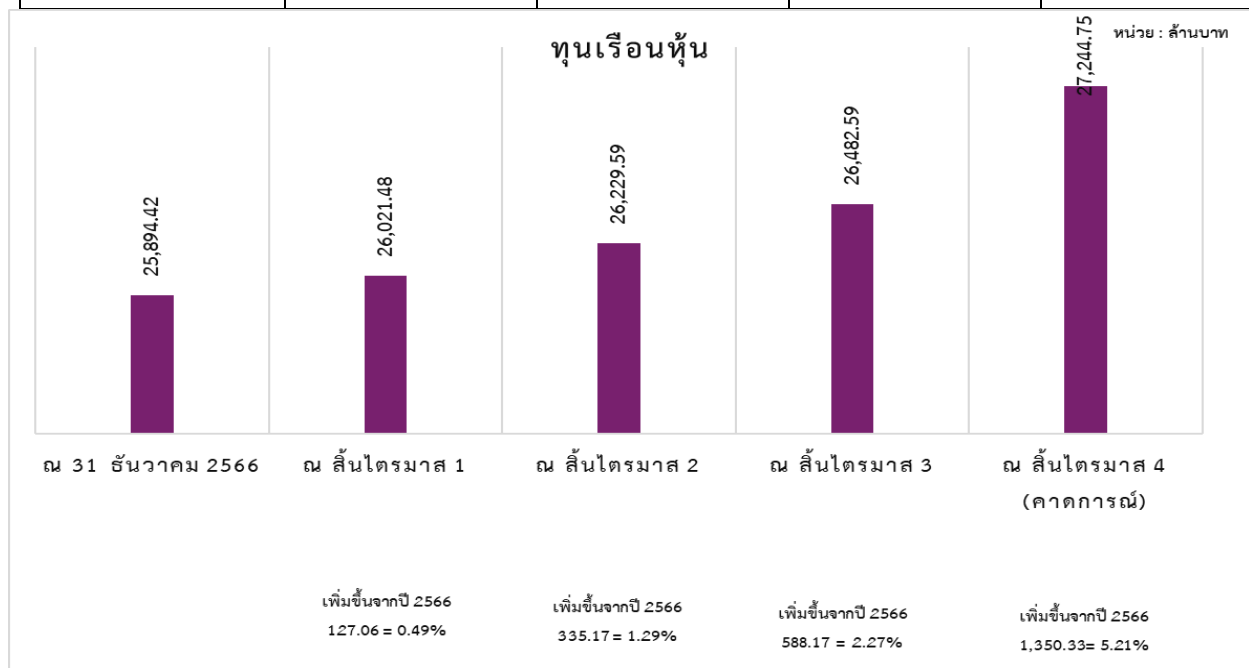
ณ วันที่ 30 กันยายน 2567 ซึ่งเป็นการสิ้นสุดการดำเนินงานไตรมาส 3 สหกรณ์ฯ ได้มีการจัดทำสรุปผลการดำเนินงาน และคาดการณ์การเติบโตเมื่อสิ้นปีทางบัญชีในแต่ละด้าน ดังนี้

❖ ด้านทุนเรือนหุ้น

ในปี 2567 สหกรณ์ฯ กำหนดเป้าหมายการเติบโตด้านทุนเรือนหุ้นเมื่อเทียบกับปี 2566 ไว้เป็นจำนวนเงิน 1,210 ล้านบาท หรือคิดเป็นร้อยละ 4.67 แต่จากผลการดำเนินการ ณ สิ้นไตรมาส 3 และการคาดการณ์ ณ สิ้นไตรมาส 4 การเติบโตด้านทุนเรือนหุ้น ณ สิ้นปีทางบัญชีคาดว่าจะเพิ่มขึ้น 1,350.33 ล้านบาท หรือคิดเป็นร้อยละ 5.21 ซึ่งปรากฏ ดังตาราง

หน่วย : ล้านบาท

ทุนเรือนหุ้น ณ 31 ธันวาคม 2566	ณ สิ้นไตรมาส 1	ณ สิ้นไตรมาส 2	ณ สิ้นไตรมาส 3	ณ สิ้นไตรมาส 4 (คาดการณ์)
25,894.42	26,021.48	26,229.59	26,482.59	27,244.75
	เพิ่มขึ้นจากปี 2566 127.06 (0.49%)	เพิ่มขึ้นจากปี 2566 335.17 (1.29%)	เพิ่มขึ้นจากปี 2566 588.17 (2.27%)	เพิ่มขึ้นจากปี 2566 1,350.33 (5.21%)

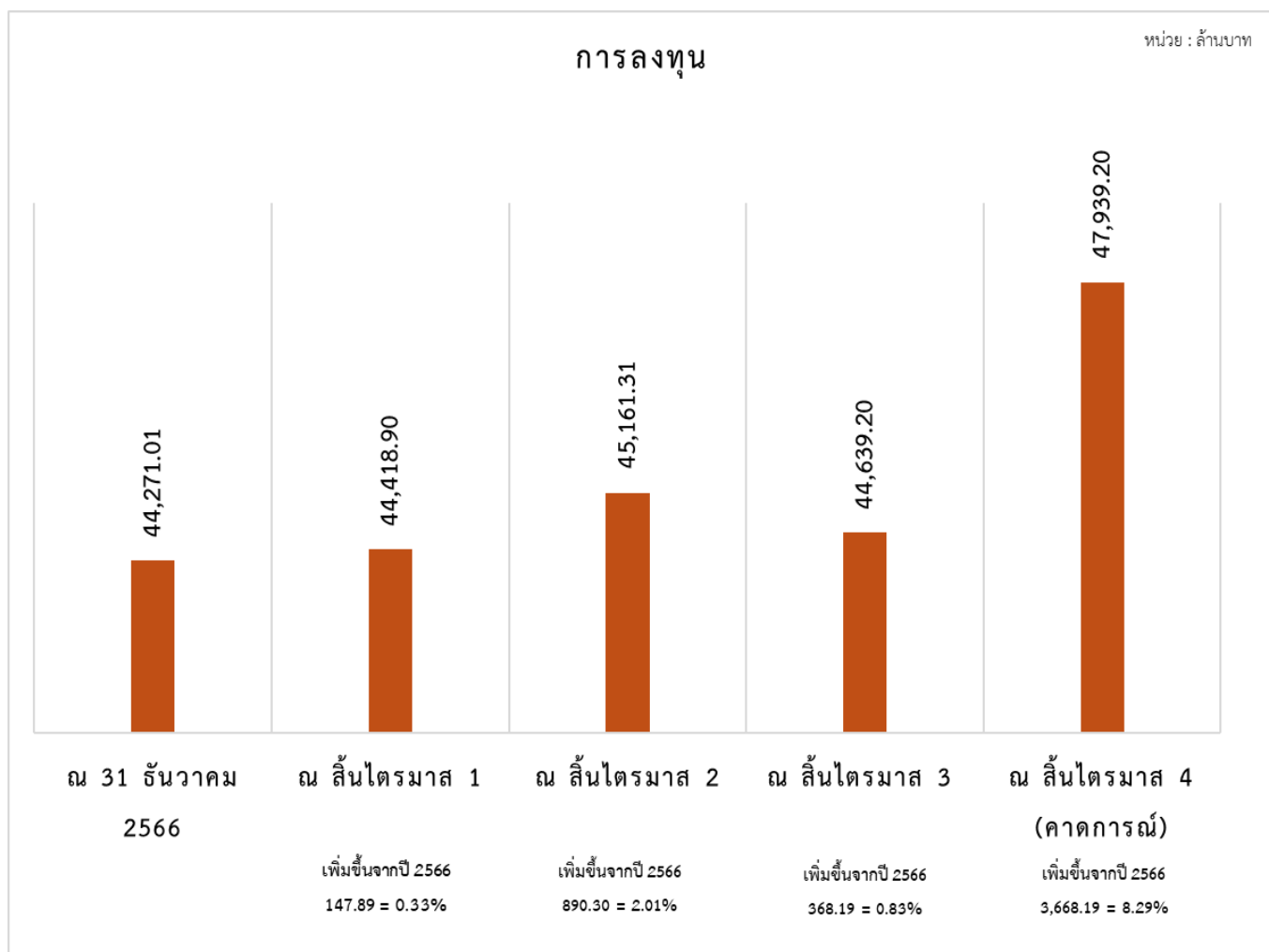


❖ **ด้านการลงทุน**

ในปี 2567 ที่ประชุมใหญ่มีมติอนุมัติให้สหกรณ์ฯ ลงทุนเพิ่มเป็นจำนวนเงินรวม 7,000 ล้านบาท ณ สิ้นไตรมาส 3 สหกรณ์ฯ ลงทุนไปแล้วเป็นจำนวนเงินรวม 2,643.90 ล้านบาทมีตราสารหนี้ครบกำหนดแล้วจำนวน 2,275.71 ล้านบาทโดยมีผลการดำเนินการ ณ สิ้นไตรมาส 3 และการคาดการณ์ ณ สิ้นไตรมาส 4 การเติบโตด้านการลงทุน คาดว่าจะเติบโตขึ้นณ สิ้นปีทางบัญชี เพิ่มขึ้นจำนวน 3,668.19 หรือเพิ่มอัตราร้อยละ 8.29 จะปรากฏดังตาราง

หน่วย : ล้านบาท

เงินลงทุน ณ 31 ธันวาคม 2566	ณ สิ้นไตรมาส 1	ณ สิ้นไตรมาส 2	ณ สิ้นไตรมาส 3	ณ สิ้นไตรมาส 4 (คาดการณ์)
44,271.01	44,418.90 เพิ่มขึ้นจากปี 2566 147.89 (0.33%)	45,161.31 เพิ่มขึ้นจากปี 2566 890.30 (2.01%)	44,639.20 เพิ่มขึ้นจากปี 2566 368.19 (0.83%)	47,939.20 เพิ่มขึ้นจากปี 2566 3,668.19 (8.29%)

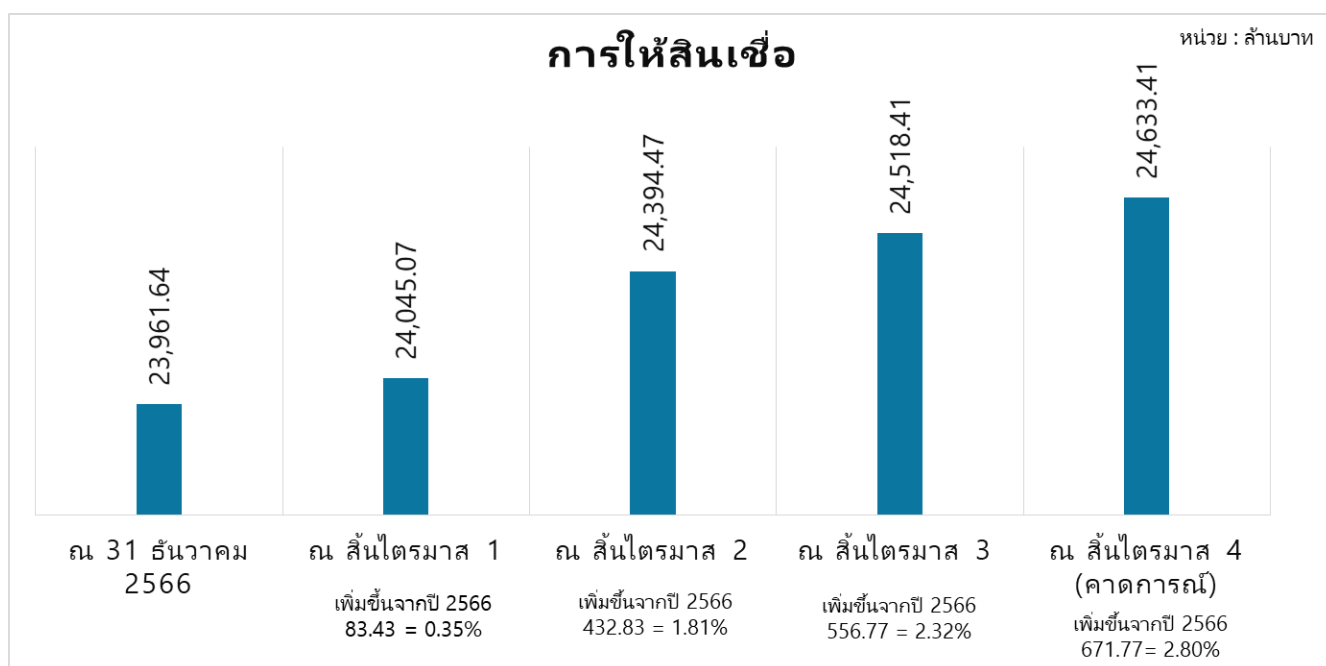


## ❖ ด้านการให้สินเชื่อ

ในปี 2567 สหกรณ์ฯ กำหนดเป้าหมายการเติบโตด้านการให้สินเชื่อเมื่อเทียบกับปี 2566 ไว้เป็นจำนวนเงิน 934.78 ล้านบาท หรือคิดเป็นร้อยละ 3.90 แต่จากผลการดำเนินการ ณ สิ้นไตรมาส 3 และการคาดการณ์ ณ สิ้นไตรมาส 4 การเติบโตด้านการให้สินเชื่อ ณ สิ้นปีทางบัญชีจะเพิ่มขึ้นจำนวน 671.77 ล้านบาท หรือคิดเป็นร้อยละ 2.80 ซึ่งปรากฏ ดังตาราง

หน่วย : ล้านบาท

เงินให้กู้ยืม ณ 31 ธันวาคม 2566	ณ สิ้นไตรมาส 1	ณ สิ้นไตรมาส 2	ณ สิ้นไตรมาส 3	ณ สิ้นไตรมาส 4 (คาดการณ์)
23,961.64	24,045.07	24,394.47	24,518.41	24,633.41
	เพิ่มขึ้นจากปี 2566 83.43 (0.35%)	เพิ่มขึ้นจากปี 2566 432.83 (1.81%)	เพิ่มขึ้นจากปี 2566 556.77 (2.32%)	เพิ่มขึ้นจากปี 2566 671.77 (2.80%)



❖ **ด้านเงินรับฝาก**

ในปี 2567 สหกรณ์ฯ กำหนดเป้าหมายการเติบโตด้านเงินรับฝากเมื่อเทียบกับปี 2566 ไว้เป็นจำนวนเงิน 1,065 ล้านบาท หรือคิดเป็นร้อยละ 3.54 แต่จากผลการดำเนินการ ณ สิ้นไตรมาส 3 และการคาดการณ์ ณ สิ้นไตรมาส 4 การเติบโตด้านเงินรับฝาก ณ สิ้นปีทางบัญชีคาดการณ์ว่าจะเพิ่มขึ้น 1,976.52 ล้านบาท หรือคิดเป็นร้อยละ 6.57 ซึ่งปรากฏ ดังตาราง

หน่วย : ล้านบาท

เงินรับฝาก ณ 31 ธันวาคม 2566	ณ สิ้นไตรมาส 1	ณ สิ้นไตรมาส 2	ณ สิ้นไตรมาส 3	ณ สิ้นไตรมาส 4 (คาดการณ์)
30,096.38	30,421.27	30,268.73	30,072.90	32,072.90
	เพิ่มขึ้นจากปี 2566 324.89 (1.08%)	เพิ่มขึ้นจากปี 2566 172.35 (0.57%)	ลดลงจากปี 2566 (23.48) (0.08%)	เพิ่มขึ้นจากปี 2566 1,976.52 (6.57%)

